

Weihnachtsmann und Elch

Material Weihnachtsmann:

- Nylonfaden (ø 0,25mm)
- Rocailles (ø 2,6mm) in:
 - Rot
 - Weiß
 - Hautfarben
 - Gold
- Wachsperlen, schwarz
 - ø 2 mm (4x)
- Füllwatte
- Geschenkband 10 cm
- Schmuckkleber
- kleines Glöckchen

Material Elch:

- Nylonfaden (ø 0,25mm)
- Rocailles (ø 2,6mm) in:
 - Braun
 - Beige
- Wachsperlen, schwarz
 - ø 2 mm (2x)
- Füllwatte
- Geschenkband 10 cm
- Schmuckkleber
- kleines Glöckchen

Um die Figuren als Weihnachtsornamente aufzuhängen, benötigt ihr zusätzlich kleine Schraubösen oder Kettelstifte, die von oben in den Kopf gebohrt werden.

Motivhöhe: ca. 4-5 cm

Diese Vorlage ist Teil des Adventskalenders 2019, einem gemeinsamen Projekt vieler Perlenbastler. Wir wünschen viel Spaß beim Nachfädeln und einen besinnlichen Advent

Tanne

Fädelt eine dicke Kugel anhand von Skizze 1 und 2. Für die Knöpfe habe ich 2 mm Wachsperlen verwendet. Stopft die Kugel vor dem Verschließen ordentlich mit Füllwatte aus, damit sie ihre runde Form erhält. Fäden fest verknoten und vernähen.

Fädelt nun die zweite, kleinere Kugel. Wenn ihr bei Kreis (8) angelangt seid, fädelt ihr den Faden durch die Perle x der größeren Kugel. Folgt weiter der Skizze. Bei Kreis (18) wird das nächste Mal eine Verbindung zur großen Kugel hergestellt, sodass der Kreis (19) der kleinen Kugel am Ende derselbe ist, wie Kreis (5) der großen Kugel. Auch die kleine Kugel wird ausgestopft.

Die Mütze fertigt ihr separat anhand von Skizze 4 an. Legt sie schließlich an eine passende Position auf dem Kopf und vernäht sie dort mit etwas Nylonfaden.

Für den Schal habe ich ein kleines Glöckchen auf etwas schwarzes Geschenkband gezogen, das Band um den Hals des Weihnachtsmannes gelegt, mit einem Tropfen Schmuckkleber (alternativ funktioniert auch ganz normaler UHU© Flüssigklebstoff) fixiert und die Enden in Form geschnitten.

Elch

Fädelt eine dicke Kugel anhand von Skizze 1 und 2. Stopft sie Kugel vor dem Verschließen ordentlich mit Füllwatte aus, damit sie ihre runde Form erhält. Fäden fest verknoten und vernähen.

Fädelt nun den Kopf anhand von Skizze 3. Wenn ihr bei Kreis (8) angelangt seid, fädelt ihr den Faden durch die Perle x der größeren Kugel. Folgt weiter der Skizze. Bei Kreis (18) wird das nächste Mal eine Verbindung zur großen Kugel hergestellt, sodass der Kreis (19) des Kopfes am Ende derselbe ist, wie Kreis (5) der großen Kugel. Für die Augen verwendet ihr 2 mm Wachsperlen. Auch der Kopf wird ausgestopft.

Die Schnauze wird separat anhand von Skizze 4 gefädelt, mit einem Stückchen Watte ausgestopft und dann von vorn im Gesicht an den Perlen A-F angebracht. Bringt anschließend an den Perlen y und z des Kopfes jeweils einen Teil des Geweihs an (Skizze 5 und 6).

Für den Schal habe ich ein kleines Glöckchen auf etwas rotes Geschenkband gezogen, das Band um den Hals des Elches gelegt, mit einem Tropfen Schmuckkleber (alternativ funktioniert auch ganz normaler UHU© Flüssigklebstoff) fixiert und die Enden in Form geschnitten.



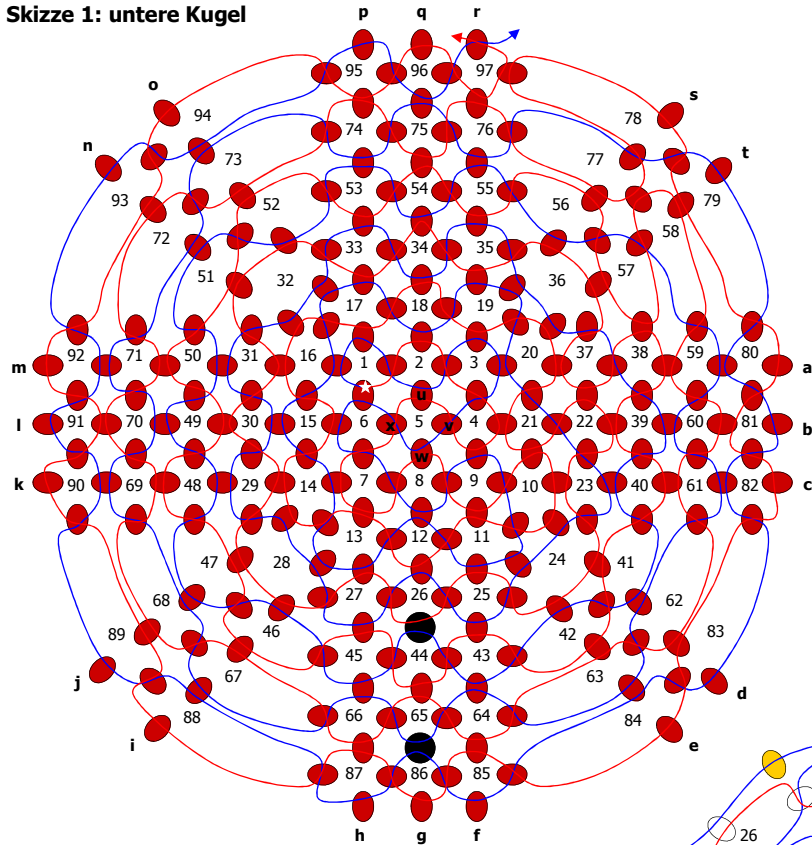
© 2019, Christiane Brüning

Kostenlos zu finden auf www.perlentiere.com

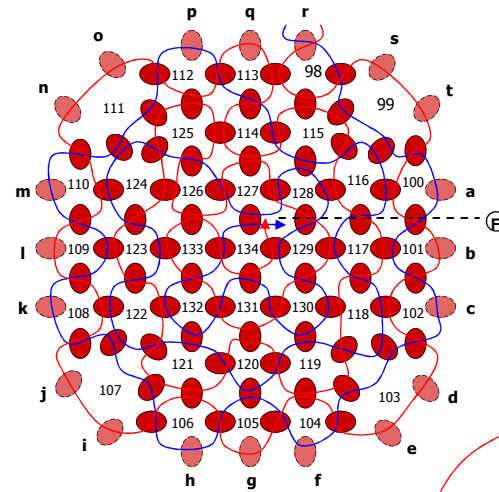
Diese Vorlage ist nur für private, nicht kommerzielle Zwecke freigegeben

Weihnachtsmann

Skizze 1: untere Kugel

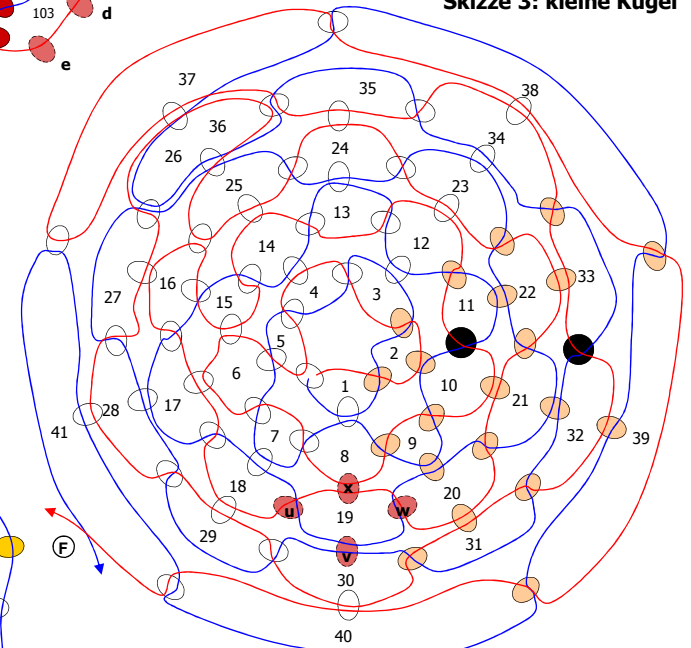


Skizze 2: untere Kugel schließen

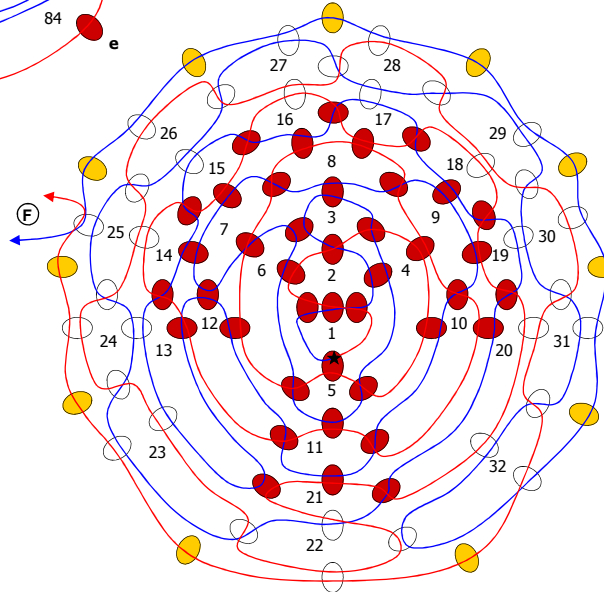


© 2019, Christiane Brüning
 Kostenlos zu finden auf
www.perlentierte.com
 Diese Vorlage ist nur für private, nicht kommerzielle Zwecke freigegeben

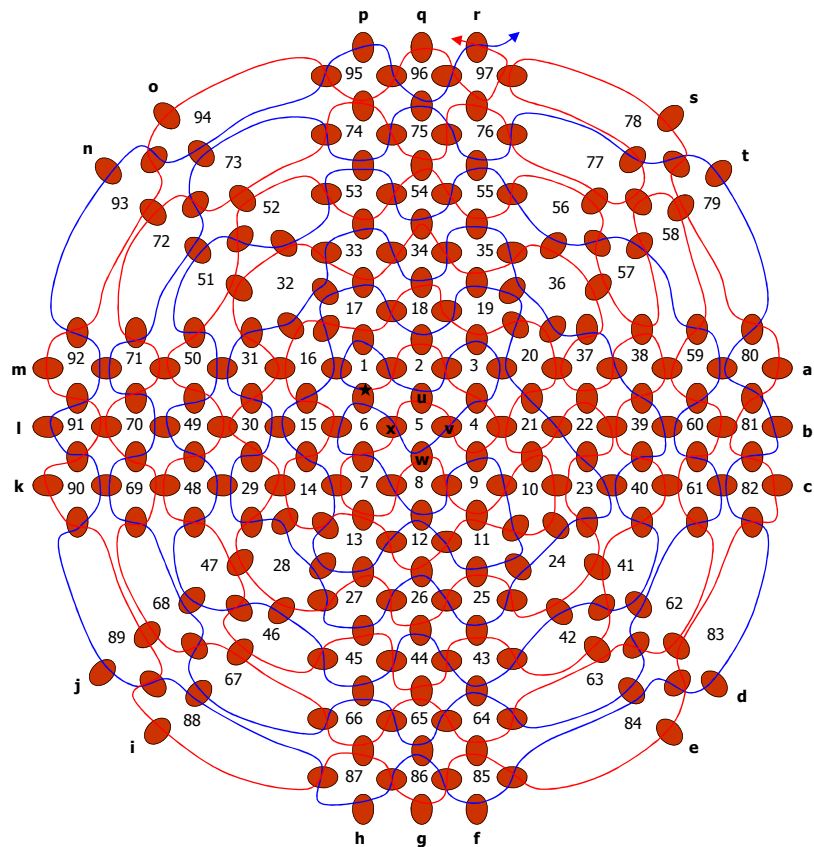
Skizze 3: kleine Kugel



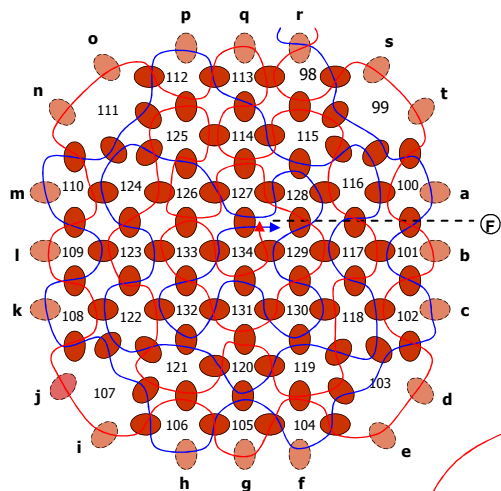
Skizze 4: Mütze



Skizze 1: untere Kugel

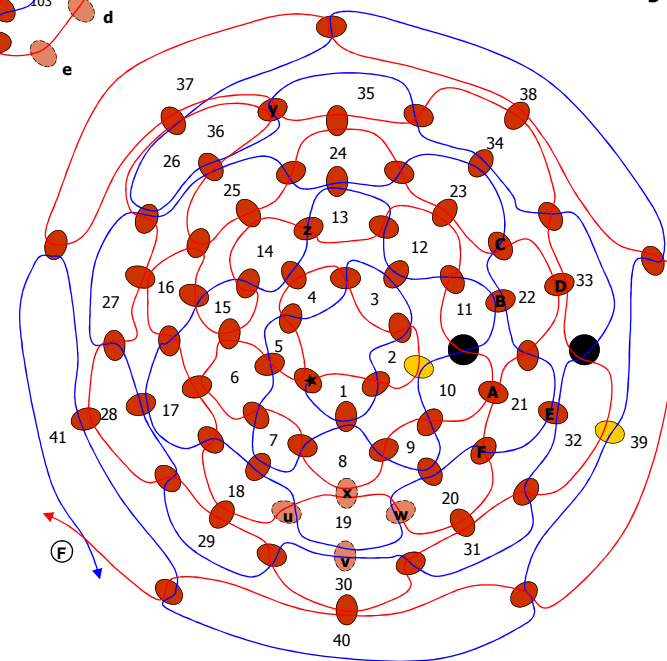


Skizze 2: untere Kugel schließen

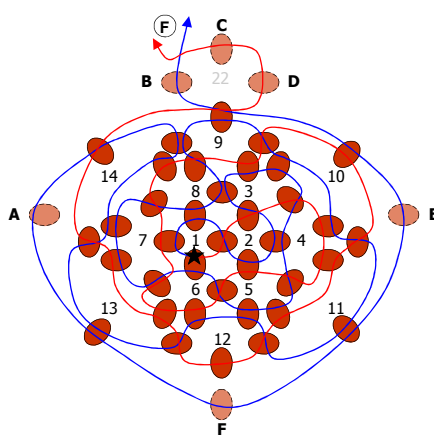


© 2019, Christiane Brüning
 Kostenlos zu finden auf
www.perlentiere.com
 Diese Vorlage ist nur für private, nicht kommerzielle Zwecke freigegeben

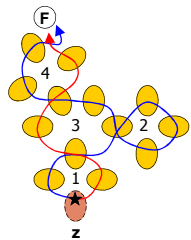
Skizze 3: kleine Kugel



Skizze 4: Schnauze



Skizze 5: rechtes Geweih



Skizze 6: linkes Geweih

